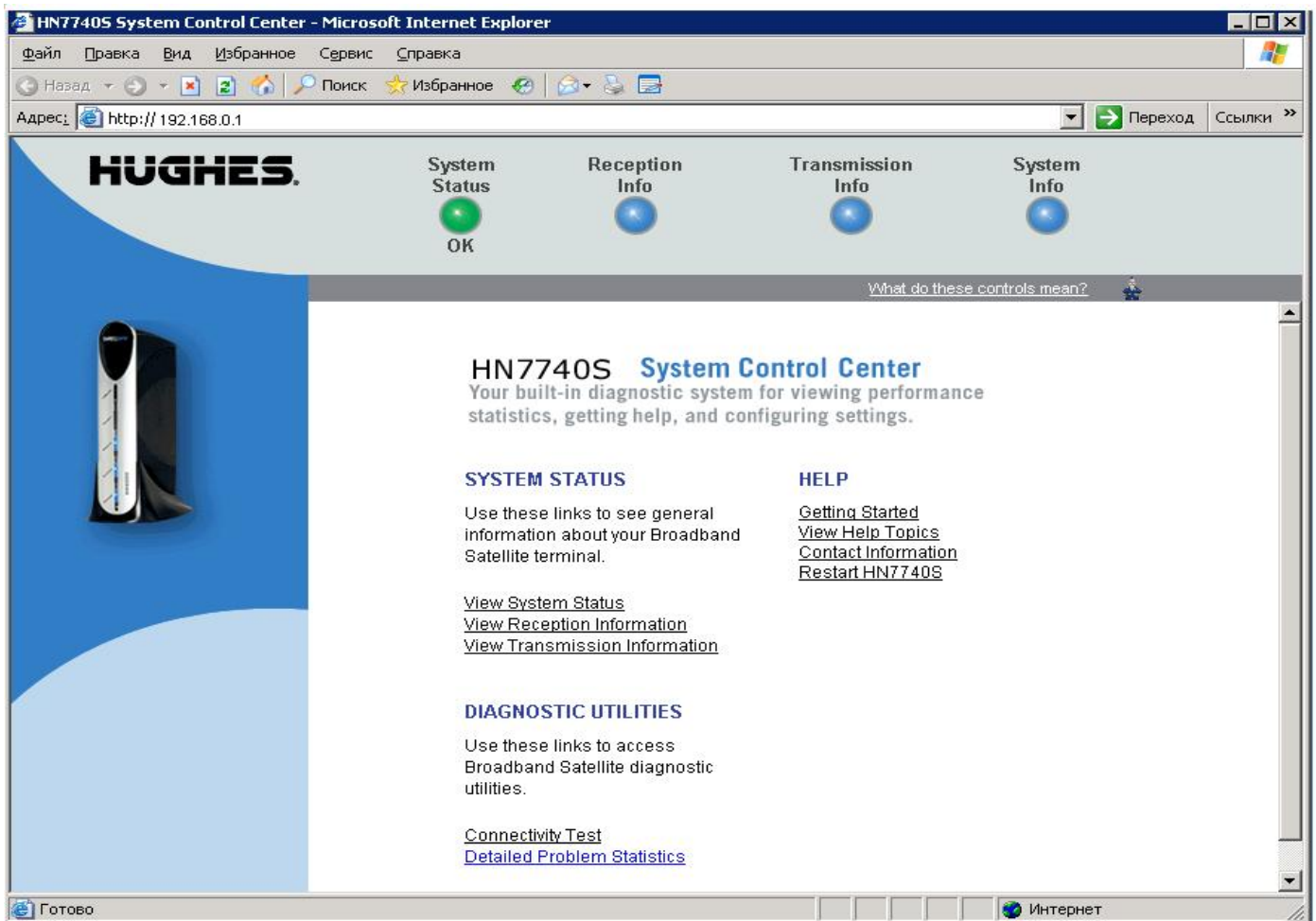


Инструкция по диагностике модема HN7740

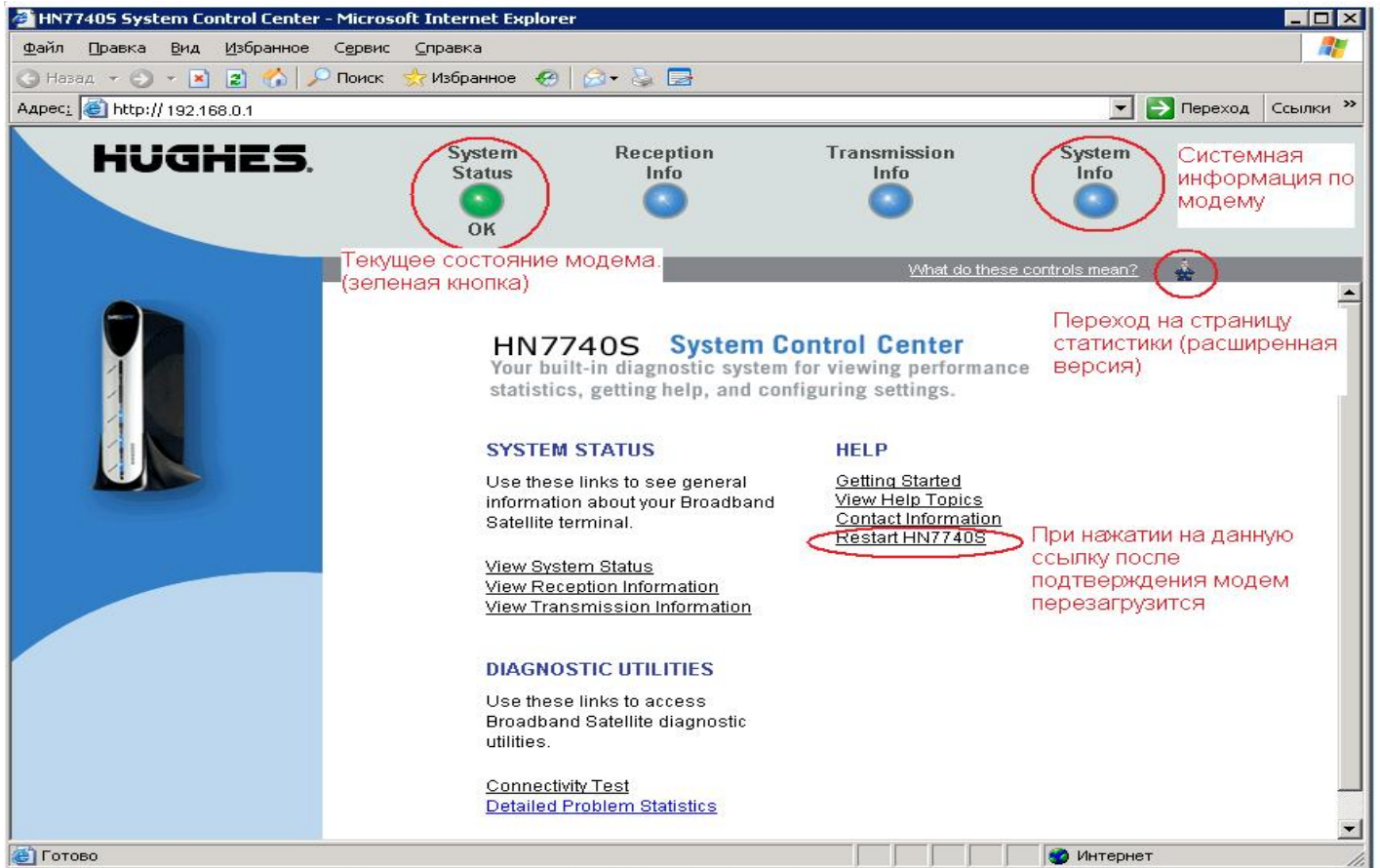
Настоящая инструкция предназначена для процедуры диагностики модема HN7740 пользователем.

Процедура диагностики:

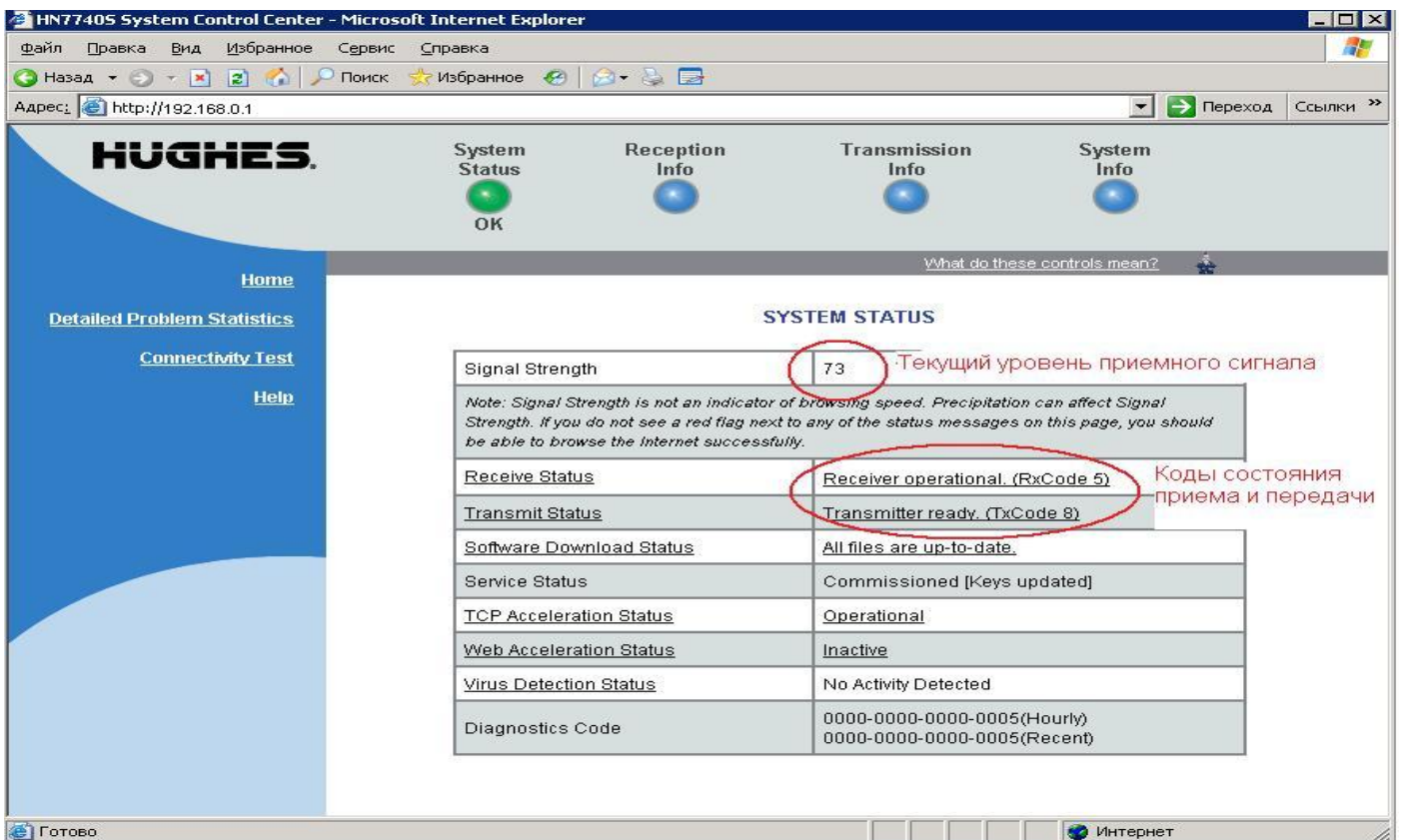
1. С компьютера, подключенного непосредственно к модему, в адресной строке браузера набрать служебный адрес модема: 192.168.0.1 и нажать <Enter>. *Примечание: в некоторых случаях данный адрес не всегда может быть открыт, тогда альтернативным адресом является LAN адрес модема.*
2. В появившемся окне браузера появится домашняя страница модема:



3. На представленном ниже рисунке показаны некоторые функциональные возможности управления модемом с WEB-интерфейса:



4. Для диагностики модема используем первую кнопку (System Status), нажав на нее:



Рабочие коды состояния приема – Rx=5, Tx=8

5. При обращении в Call-центр или операторскую службу компании «СЕТЬТЕЛЕКОМ» необходимо знать SiteID станции. Узнать его можно нажав на кнопку «System Info» на домашней странице модема.

HUGHES System Status Reception Info Transmission Info System Info

System Status: OK

[Home](#) Возврат на начальную страницу (домашнюю)

Detailed Problem Statistics

Connectivity Test

Help

SYSTEM INFO

Print this page. It will be needed if your system fails.

This information is needed when you call **Technical Support**.

HN7740S Info		Satellite	
Site ID:	CH402022	Transmit Path:	Satellite
Serial Number:	3896924	Outroute:	Primary
Software Date:	May 21 2009, 16:33:26	Longitude:	40 East
Software Release:	5.8.0.12	Receive Frequency:	1059 MHz
LAN1 IP Address:	80.79.185.33	Receive Symbol Rate:	6 Msps
LAN1 Subnet Mask:	255.255.255.249	Receive Polarization:	Vertical
LAN1 MAC Address:	00:80:AE:99:0E:23	Transmit Polarization:	Horizontal
LAN2 IP Address:	172.30.250.1	22KHz Tone:	Off
LAN2 Subnet Mask:	255.255.255.0	Router Address:	192.168.12.101
LAN2 MAC Address:	00:80:AE:99:0E:24		

Transmit Radio Info	Software Configuration
Transmit Radio Wattage: 2 Watt	NAT: Disabled
	DHCP:

SiteID модема

LAN адреса модема